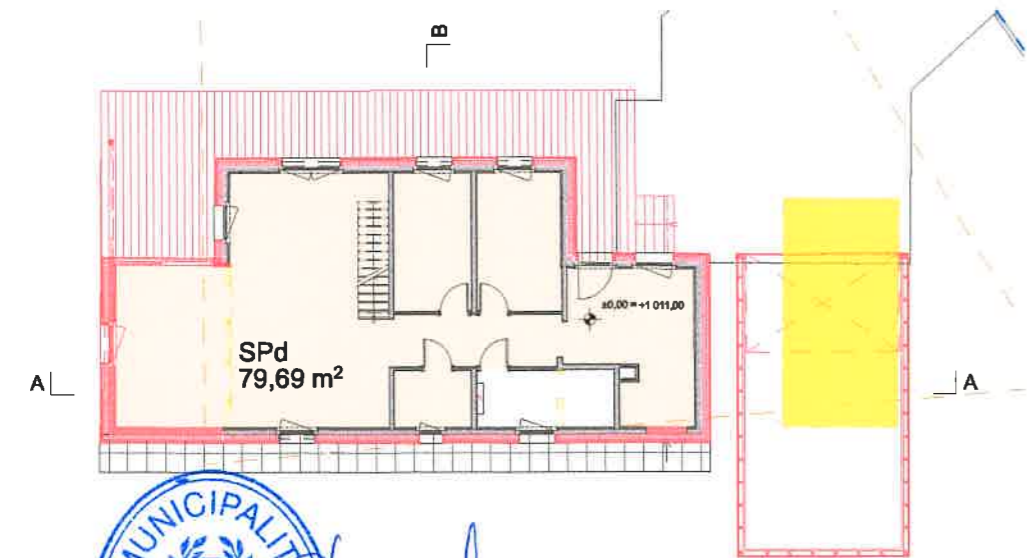


0. Rez-de-chaussé IOS 1:200



0. Rez-de-chaussée IUS 1:200

Calcul des surfaces

IOS :
 IOS selon règlement: $1/8 = 0.125$
 IOS max: $829/8 = 103,6m^2$
 STd: $829m^2$
 Surface habitation: $103,48m^2$
 IOS projet: 0.1248
 Surface dépendance: $39m^2$

IUS:
 IUS selon règlement: 0.25
 SPd max = $137.614 m^2$
 SPD projet: $79.69 + 34.30 = 113.99m^2$
 IUS projet: 0.137

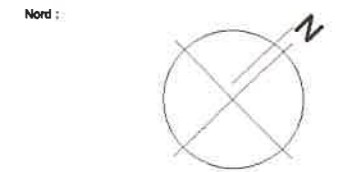


Maître d'œuvre :
J Concept Sàrl
 Rue du muret 1 / 1439 Rancès

Ouvrage :
 Rénovation énergétique et transformation du bâtiment ECA 789, ajout d'une PAC air/eau, modification d'ouvertures en façade, ajout de Velux en toiture, démolition du garage ECA 848, création d'un garage (dépendance).
 Rue du lac 7 Le pont 1342 - Parcelle 1569

Maître d'ouvrage
Locatelli Immobilier Sàrl
 Rue du vignoble 34 / 1321 Amex-sur-orbe

Titre:
 IOS / IUS
 PROJET

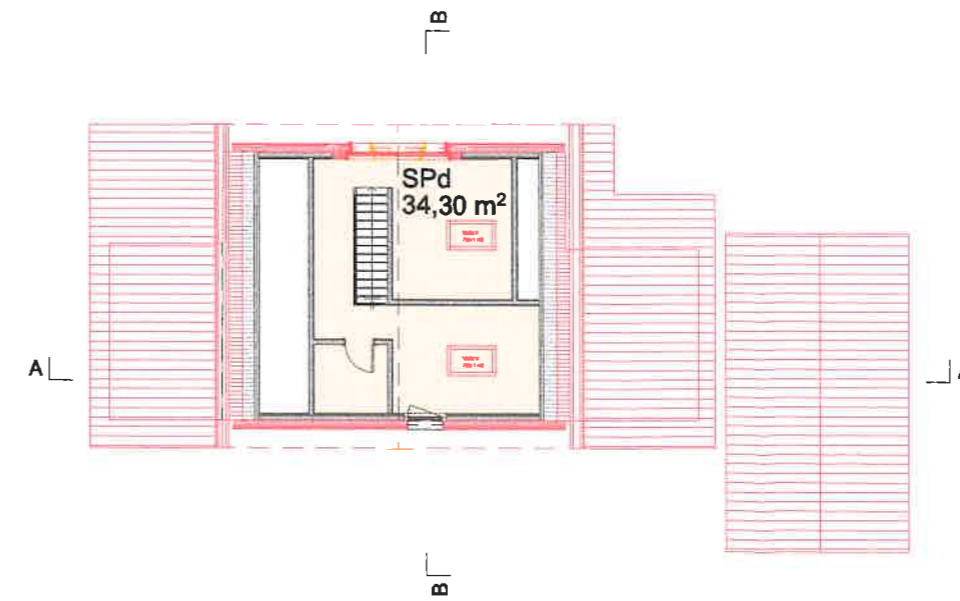


Format : A3-H N° de projet : 008

Echelle : 1:200

Date : 27.05.26 Etat du projet : Projet

Dessinateur:
 M Evan Jaquenoud



1. 1er étage IUS 1:200



Le propriétaire
 Locatelli Immobilier Sàrl
 M.Christophe Locatelli

Architecte

Auteur des plans
 M. Evan Jaquenoud

■ EXISTANT
 ■ A DEMOLIR
 ■ A CONSTRUIRE
 No° CAMAC : 249260